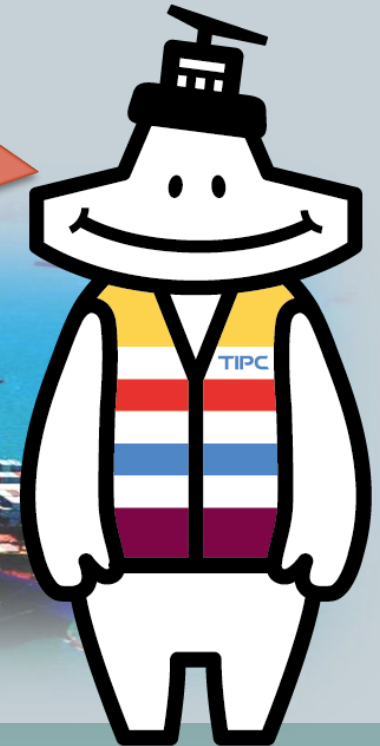


成本、效率

自由貿易港區給您更多優惠

1

讓您賺更多錢！





成本低在哪裡？

2

營業稅

推廣貿易服務費

貨物稅

關稅

商港服務費



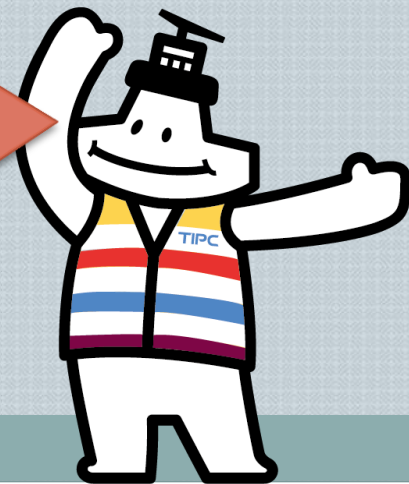
貨物進自由港區視同出口

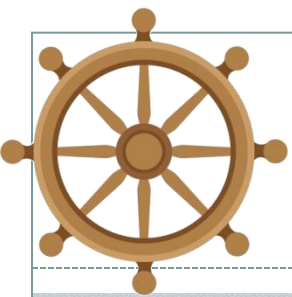
貨物進儲後出口 = 0

區內簡易加工外銷營所稅 = 0

內銷10%營所稅 = 0

稅通通免繳，
幫您省下不少！





效率快在哪裡？

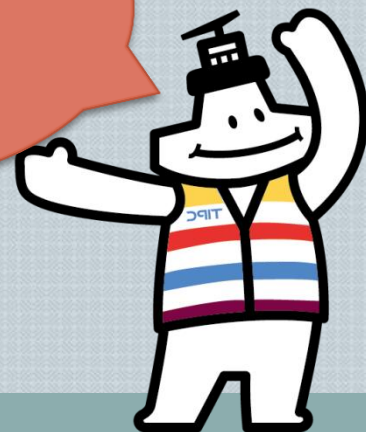
3

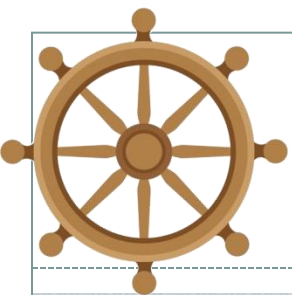
免通關 = 快

自主管理 = 快

免審免驗 = 快

時間就是
金錢！





還有其他優勢...

4

大陸管制性貨品可入區

無存倉期限

無資本額限制

可按月彙報

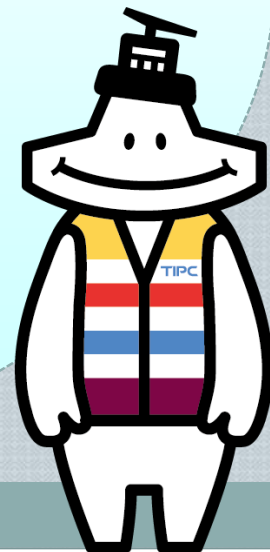
委外加工模式便利

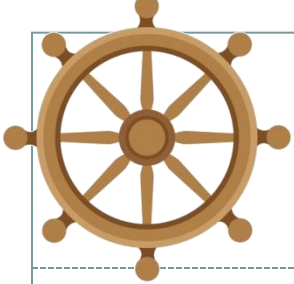
受託廠商之勞務營業稅=0

製造業可進駐

免保證金

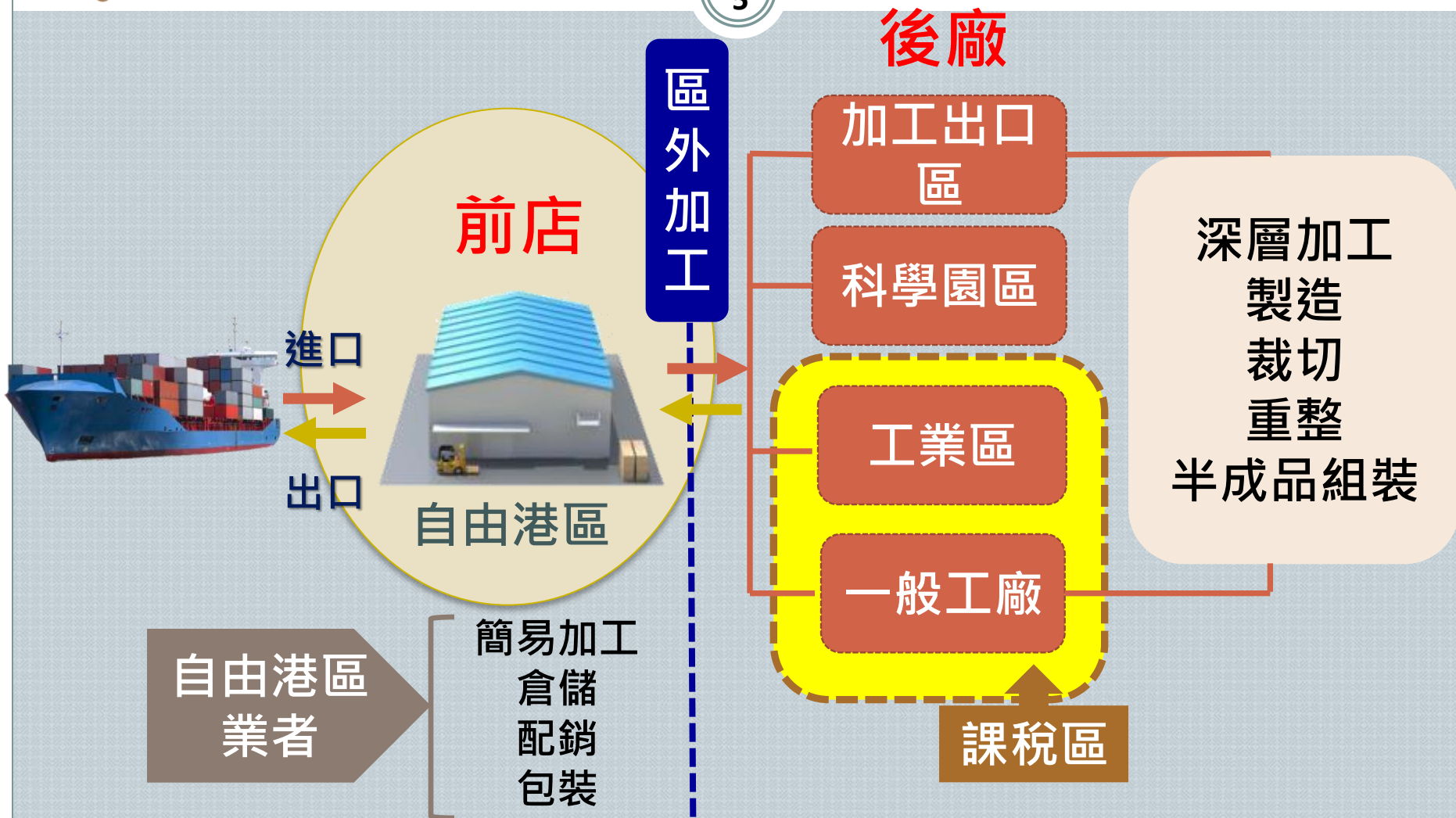
只有自由
港區能給
您這些！

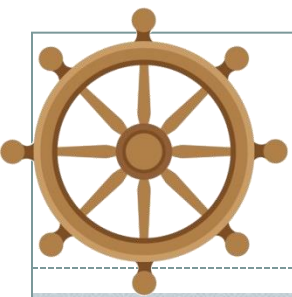




我的貨想送去加工...

5



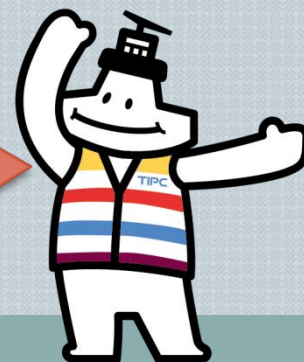


委外加工好處數不完

6

倉庫種類	管制品進儲	原料退稅	多製程加工	加工至成品	按月彙報
自由港區	優	優	優	優	優
保稅工廠	-	-	-	-	-

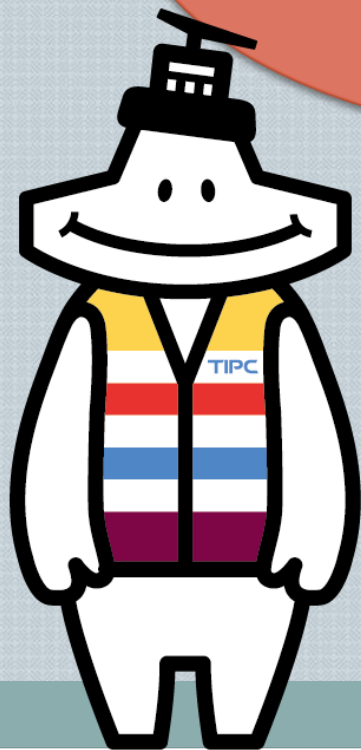
自由港區操作最方便



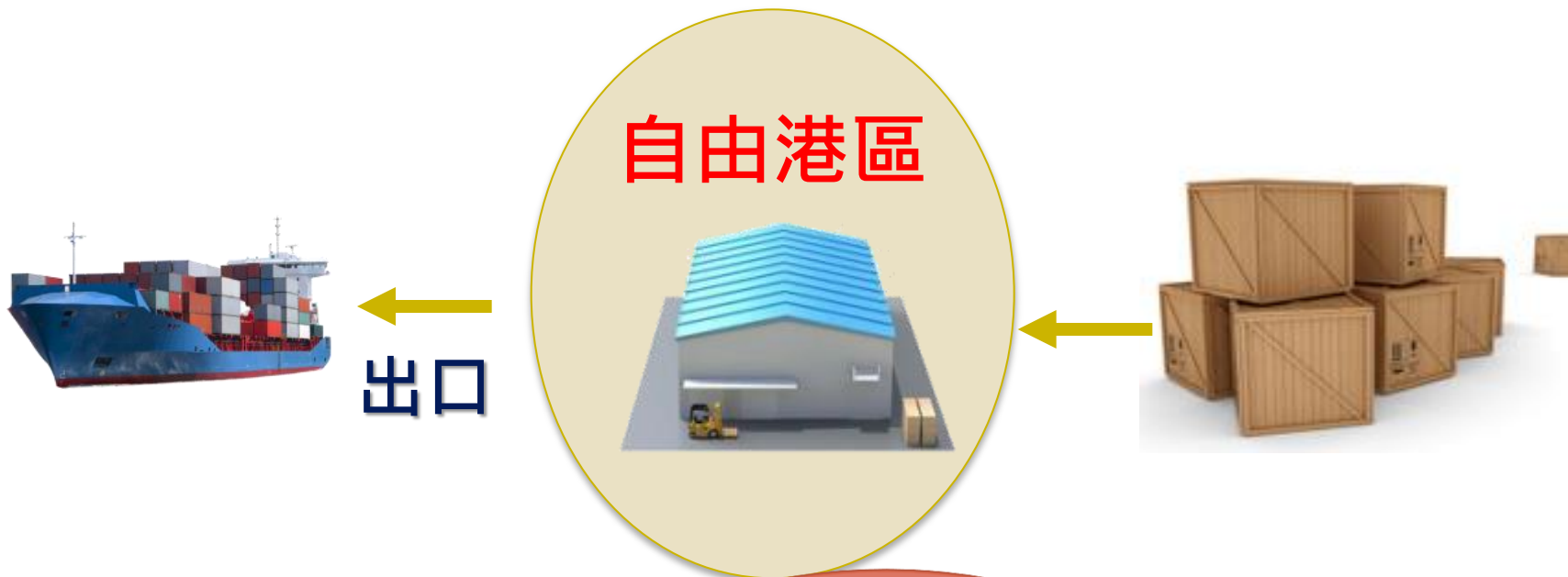
這麼好康，還等什麼

7

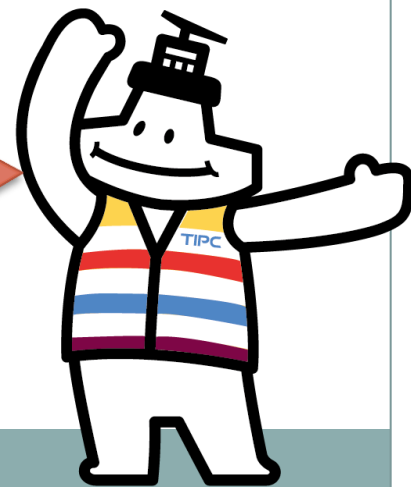
只要在台灣有
公司，都可以
來操作！

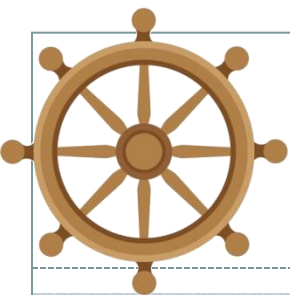


自由港區最低成本操作方式...



只要貨物運往
自由港區就可
以了！





海港自由貿易港區在哪裡？

9

土地租金怎麼算？

臺北港

土地租金約於
450-600元/平方公尺

基隆港

土地租金約為
330-549元/平方公尺

臺中港

土地租金約為
380-450元/平方公尺

蘇澳港

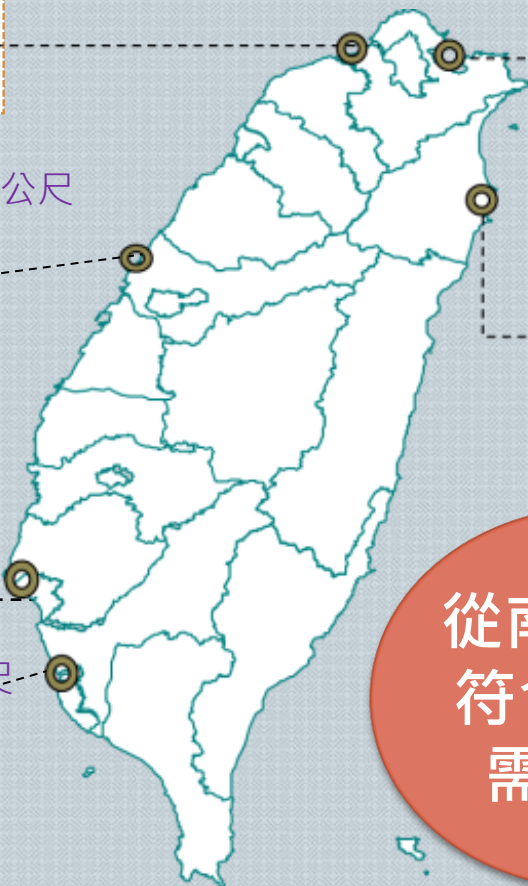
土地租金約為
220-370元/平方公尺

安平港

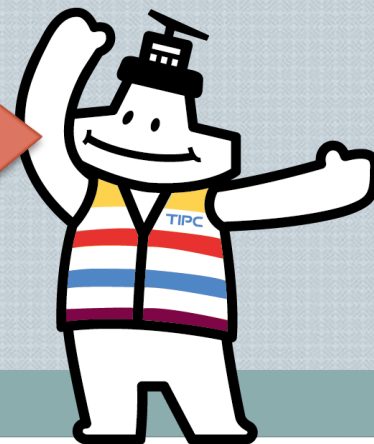
土地租金約為
165-225元/平方公尺

高雄港

土地租金約為
335-673元/平方公尺



從南到北，
符合您的
需求！



臺灣港群重點招商區位

- 物流倉儲區

臺北港



- 南星自貿區

高雄港



- 石化專業區
- 港埠產業發展
專區

臺中港



- 物流暨倉儲轉
運專區

蘇澳港



- 安平港自由貿
易港區

安平港



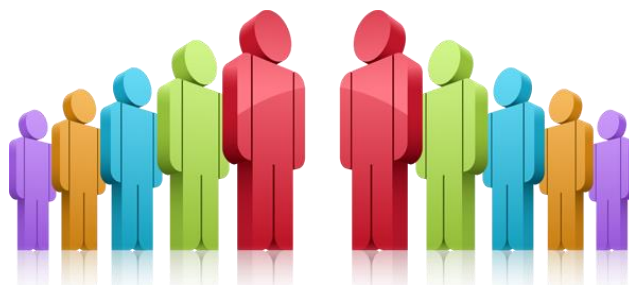
- 東、西岸倉庫

基隆港



心動不如馬上行動，歡迎洽詢

單位	人員	電話	E-mail
港務公司	謝佳珍經理	07-2136982	ayahsieh@twport.com.tw
	賴滢竹	07-5219000#3333	rita.lai@twport.com.tw



自由港區

讓您省很多

賺更多!!

